

CONSEILS, SOLUTIONS ET SERVICES IMMOBILIERS

ENSEMBLE,
CHANGÉONS
NOS QUARTIERS
ET LIEUX DE VIE



Hello les commerçants, les maires, les propriétaires, les quartiers, ——— c'est le moment ——— de travailler ensemble !

Autour de nous l'environnement change, nos villes et nos commerces évoluent plus vite que prévu, nos vies et nos envies se modifient.

Le moment de profiter ensemble de ces bouleversements pour amorcer un changement à impact positif. Avec tous nos partenaires, nous accélérons la transformation des lieux existants pour en faire des lieux, en mieux.

Pour cela, nous inventons des collaborations plus constructives, nous régénérons vos quartiers en valorisant le mix use et le bien vivre et nous ré-enchantons le retail pour lui redonner tout son sens.



**UNE NOUVELLE
AVENTURE
ENTRE VOUS
ET NHOOD**

POUR VOUS, NOUS GÉRONs, ANIMONS DÉVELOPPONS ET TRANSFORMONS DES LIEUX EXISTANTS EN ESPACES CENTRÉS SUR LE MIEUX VIVRE ENSEMBLE : DES LIEUX EN MIEUX.

DÉCOUVREZ NHOOOD



PLUS DE
1000
COLLABORATEURS
ENGAGÉS

10
PAYS EUROPÉENS

297
SITES GÉRÉS

8
MILLIARDS D'EUROS
DE CHIFFRE
D'AFFAIRES
DANS NOTRE
PORTEFEUILLE

PLUS DE
40
PROJETS DE SITES

**Trouver
et louer vos locaux**

**Pour occuper le bon espace
au bon endroit**

**Générer du trafic
dans vos lieux**

**Pour maximiser la
performance de vos locaux**

Transformer vos actifs

**Pour leur donner une valeur
durable**

**Investir, financer,
expertiser**

**Pour impulser de la
création de valeur**

**Développer de nouveaux
projets immobiliers**

**Pour créer de nouveaux
lieux et nouvelles
opportunités**



**Property
Exploitation
Commercialisation**

**Gérer
Commercialiser
Exploiter**

**Asset
management
Gestion d'actifs**

**Valoriser
Optimiser
Anticiper**

**Développement
Aménagement
Promotion**

**Développer
Construire
Transformer**

**Gestionnaire
de fonds
Investissement**

**Contrôler
Financer
Garantir**



S'ÉCOUTER POUR MIEUX S'ENTENDRE

Notre devise de collaboration

Notre ambition :
avoir un triple impact positif
sur toutes nos actions

Nous gérons tous nos projets
avec un triple impact positif
qui génère de la prospérité
pour tous, donc pour vous.



People

c'est notre impact social avec des actions qui favorisent la mixité, l'accessibilité et le dialogue. Nous travaillons pour des quartiers qui créent des liens. Nous faisons de vos lieux des quartiers où il fait bon vivre et travailler ensemble !



Planet

c'est notre impact environnemental avec des actions responsables pour l'énergie, la mobilité et la biodiversité. Nous agissons concrètement pour limiter l'empreinte carbone dans un réel esprit de frugalité. Ainsi dès cette année, nous entamons une démarche de certification BREEAM in-Use de tous nos sites.



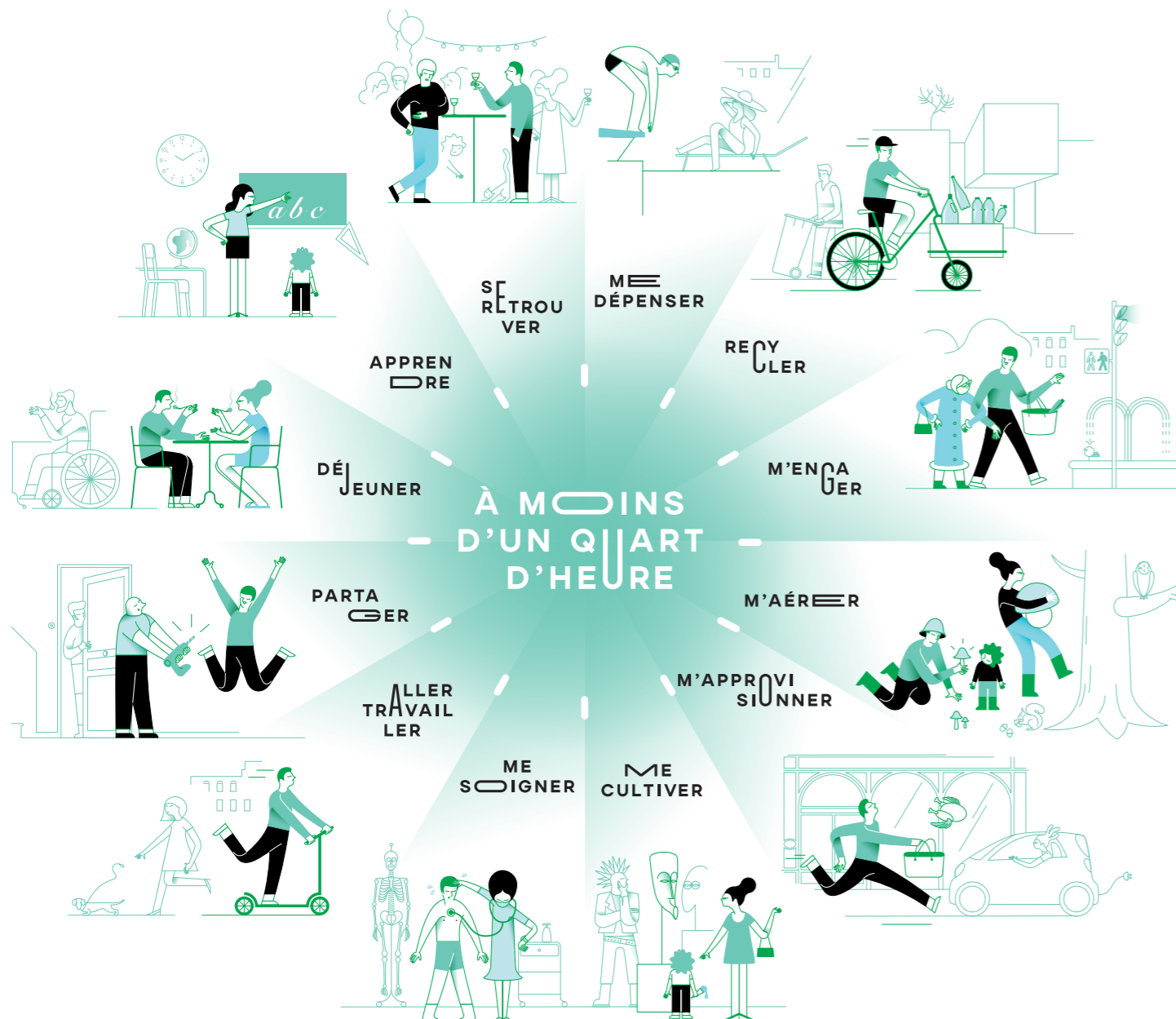
Profit

c'est notre impact économique avec des activités qui dynamisent tous les territoires. Nous créons de la valeur dont nous pourrions collectivement partager les fruits sur le court, moyen et long terme.

Elus,
résidents
et propriétaires,
associations,
entreprises
et acteurs de l'économie
sociale et solidaire :
bienvenue dans un nouveau
cercle de travail !

Notre force : l'intelligence collective.

Grâce à une approche locale, collaborative et inclusive, nous rallions toutes les parties prenantes à chacun de nos projets. En créant des équipes sur-mesure, nous développons des concepts innovants, nous constituons et animons un écosystème ouvert dont les maître mots sont la concertation et l'écoute. Nous agissons avec transparence, nous avons l'esprit ouvert et prenons nos responsabilités à cœur.



MIXED USE

Le "mixed use" de la ville du quart d'heure nous inspire

Avoir tout ce dont nous avons besoin à proximité pour profiter au maximum de nos journées transforme la qualité de vie. Tout cela crée des synergies d'activités et renforce les liens humains dans nos quartiers. Travailler, faire ses courses, apprendre, s'épanouir physiquement et intellectuellement à 15 minutes à pied, en tramway ou à vélo de son lieu de vie, voilà un concept durable qui redonne la ville aux gens !

Qui dit "mixed use" dit MUQI

Comment contribuer à l'émergence d'une ville inclusive, résiliente et durable ?

Pour répondre objectivement à cette interrogation, Nhood s'est associé avec RQR (Real Quality Rating) leader de la notation de valeur durable pour l'immobilier pour co-créer le premier référentiel immobilier de la qualité urbaine à impact.

De ce partenariat issu de l'intelligence collective est né : MUQI - **Mixed-Use Quality Index**. Exclusivité Nhood, ce référentiel propriétaire nous permet dès aujourd'hui de mesurer par une notation le triple impact positif des actifs que nous gérons et d'établir une trajectoire de progrès.



“ Cette nouvelle notation extra financière a vocation à servir de standard à terme pour la profession et pour le marché. ”

Olivier Mège,
CEO et Fondateur RQR.

TRANSFORMER UNE FRICHE INDUSTRIELLE EN QUARTIER MIXTE.

FRANCE

LA MAILLERIE



Entre Croix et Villeneuve-d'Ascq, au cœur de la Métropole Européenne de Lille, une ancienne friche de près de 32 ha est le théâtre d'une véritable renaissance urbaine et se mue en un nouveau quartier appelé La Maillerie.

Ici ce projet, mené par NHOOD France et LinkCity depuis près de 3 ans, a été élaboré avec les parties prenantes publiques locales, la métropole Européenne de Lille et les communes de Villeneuve-d'Ascq et Croix et également les parties prenantes privées, notamment les riverains.



Ici, en travaillant main dans la main avec nos partenaires, les villes, la MEL et nos voisins, nous avons donné vie à un quartier vivant et durable qui dynamise l'économie locale.



Deux récompenses nationales

Deux prix au concours national des Green Solutions Awards : le **Prix du public** dans la catégorie Quartier, ainsi qu'une **mention spéciale** dans la catégorie "Quartier Durable".

Un projet mixte

1700 m² de boutiques et services orientés **consommation locale, responsable et durable**, reflet des ambitions du quartier

2000 m² de **restauration et artisanat de bouche** (un marché gourmand, un restaurant, un atelier de brassage aux Halles Biltoki)

2400 m² d'espaces de **loisirs**,

1150 m² de bureaux pensés dans une démarche de **smart office**

2500 m² de roof top végétalisé avec accès à un **potager urbain, îlot de biodiversité urbaine**, terrain de pétanque et terrasse du restaurant HTSM (Heavy Toy & Slash Machines)

768 places de parking dit **foisonnantes** réparties sur 4 étages

2000 m² de test urbain sur les **énergies renouvelables** (panneaux photovoltaïques, éolienne...)

Merlata Bloom à Milan, c'est un projet de grande envergure avec ses 3 étages expérientiels et plus de 180 magasins dont 43 autour de l'alimentation, il est conçu comme un pôle hybride de 80 000 m².

Ici nous créons pour nos clients des lieux de vie avec des services imaginés pour leur bien-être, nés d'un processus attentif d'écoute. Ainsi, ce sont les habitants qui ont choisi les offres commerciales, de loisirs, de restauration, de culture et même le nom de Merlata Bloom.

Ici, nous avons utilisé des matériaux de constructions éco-responsables, favorisé la lumière naturelle, créé des espaces verts ouverts sur la ville et sur le parc adjacent de 30 hectares et développé les connexions aux transports en commun.

Ici le retail classique devient un lieu de rencontres ouvert à tous pour que familles, résidents, étudiants et travailleurs passent un agréable moment sans même se sentir dans un lieu commercial.



TRANSFORMER LE RETAIL AVEC UN QUARTIER URBAIN INTELLIGENT

ITALIE
MERLATA BLOOM

Un projet éco-responsable, social et participatif



300 000 m²
d'espaces verts

Matériaux
éco-responsables

Solutions de **réduction
des déchets**

Système de réduction de
consommation électrique

**Energies
renouvelables**

Co-crédation de l'offre
culturelle et commerciale
avec les riverains

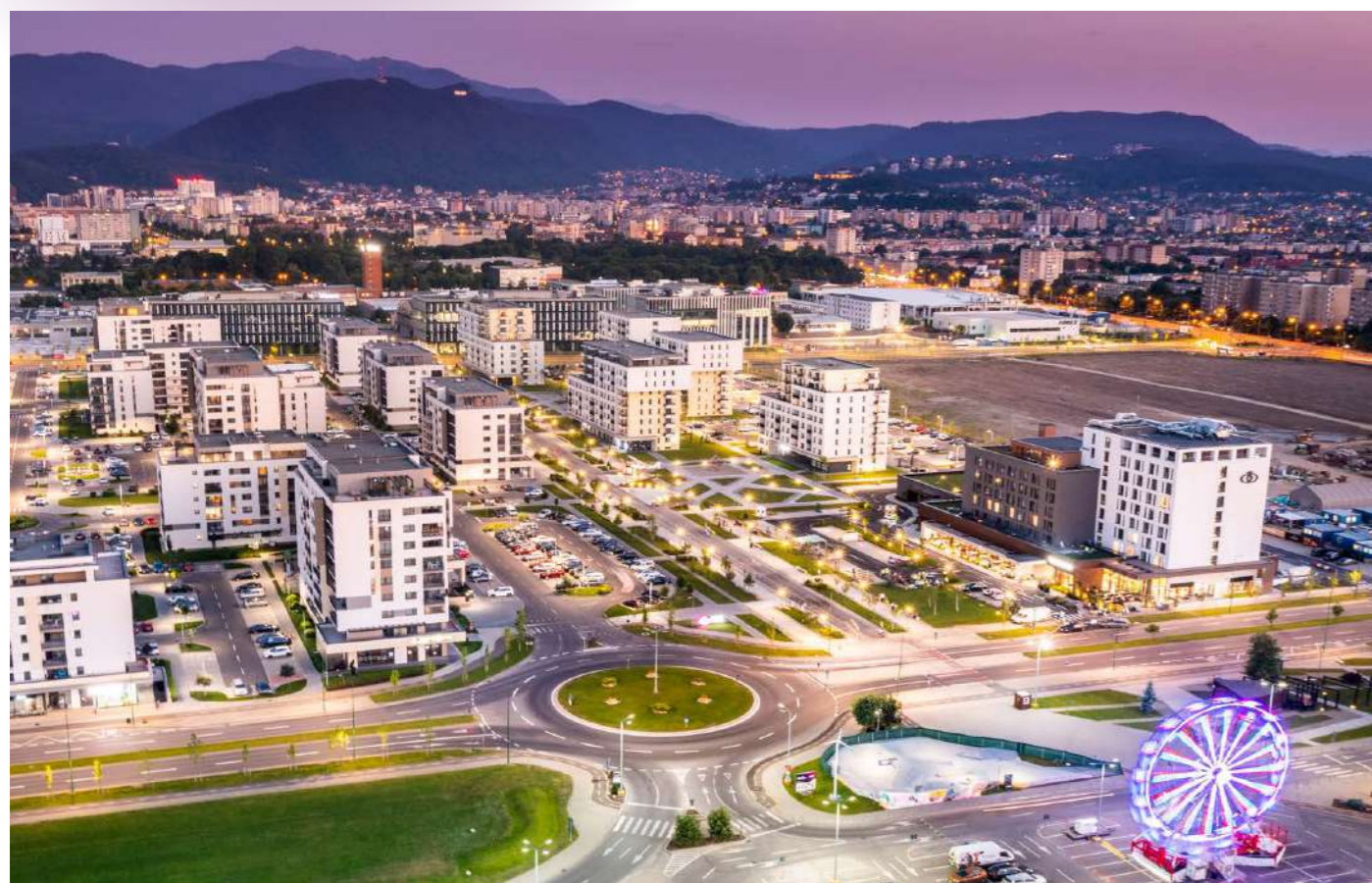
10 000 m²
d'offres culturelles
accessibles à tous

Maillage avec le centre
de recherche, l'hôpital et
l'université



TRANSFORMER UN QUARTIER POUR RÉPONDRE AUX BESOINS DE CHACUN.

ROUMANIE
CORESI



Il y a encore 7 ans, Brasov n'était que l'ombre d'une ancienne usine de tracteurs. Aujourd'hui, Cartier Coresi est un lieu mixte et vivant qui favorise les rencontres et se développe de façon responsable autour d'un centre commercial qui vient mêler lieux de vie, parc d'activités, logements, bureaux et loisirs.

Ici le commerce régénéré crée du lien avec le territoire, et la proximité permet d'introduire des espaces de vie et de sociabilité.

Ici, nous avons redynamisé le tissu économique en créant le Coresi Business Campus et le Coresi Shopping Resort.

Nous offrons ainsi 70 000 m² de bureaux et de coworking ainsi qu'un ensemble de commerces et de loisirs pour les 850 000 habitants de la région. Depuis l'ouverture, plus de 6 000 personnes y travaillent.

Ici chacun peut se loger, travailler, étudier et profiter d'une offre complète de services, de commerces et d'événements culturels. Ateliers éducatifs pour enfants, après-classe, rencontres des parents, événements pour entrepreneurs locaux... Plus de 2500 événements fédérateurs ont été organisés par le Cartier Hub depuis le lancement !



Un projet citoyen pionnier

90 000 m²
d'espaces verts

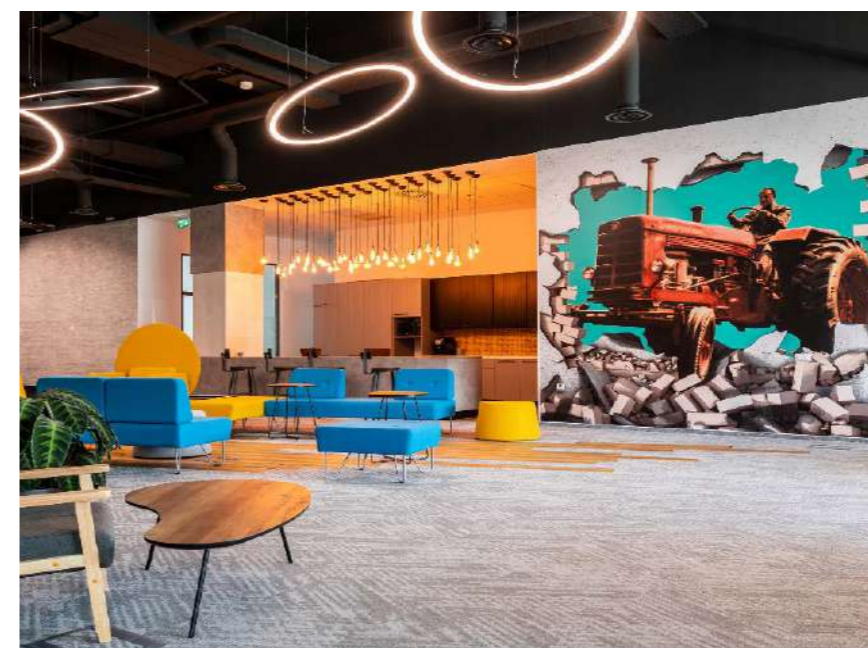
Certification
BREEAM Excellent

Urbanisation intelligente :

- 120 ha d'espaces redonnés à la communauté
- Des investissements de + de 320M d'euros

Des partenariats stratégiques

(Auchan, Kasper Development, Ascenta Development, Kronwelll, Mairie, Citoyen)



En Hongrie, près de Budapest on oublie aussi les gros tracteurs avec notre bio ferme de 1,3 hectares en agriculture intensive ! Les 45 tonnes de légumes organiques récoltées par an seront distribuées dans les hypermarchés Auchan.



En Galice, au nord-est de l'Espagne, nous avons un projet de transformation urbaine dans lequel nous transformons l'ancienne gare ferroviaire en un nouveau point de référence pour la ville. Nous avons converti un énorme gouffre au cœur de la ville en un bâtiment emblématique et totalement durable de 125 000 m² composé d'une gare intermodale, d'une place publique de plus de 30 000 m² avec vue sur la Ria de Vigo et d'un grand centre commercial de 120 magasins avec une offre adaptée aux besoins des citoyens.

Conçu comme un lieu de rencontre et de vie, nous connectons les loisirs, les sports, la culture, l'art, le shopping et les restaurants avec les citoyens. Nous avons choisi de favoriser une mobilité durable qui comprend des trains, des bus, des parkings, des pistes cyclables et une zone piétonne verte.

Tout au long de la première année d'ouverture, nous avons réalisé 545 événements de différents types (culturels, sportifs, activités pour enfants, danse,...) misant fortement sur la ville et devenant un point de référence culturel. Nous agissons également en faveur de l'emploi à travers la plateforme d'emploi que nous avons créée et qui favorise la rencontre entre locataires et citoyens (17 500 inscriptions, +375 offres publiées et plus de 250 000 visites).



TRANSFORMER UNE GARE EN LIEU DE VIE



Un projet ambitieux et inclusif



Mobilité verte

(Train, bus, vélo, piétons, charges de voitures électriques)
4 millions de voyageurs

Conçu selon le schéma BREEAM ES pour les nouvelles constructions.

100% de végétation indigène

Campagne d'écoute active

Par le biais de multiples groupes de discussion avec les gens, les jeunes, les locataires, les partis locaux.

9 millions de visiteurs au cours de la première année d'ouverture.

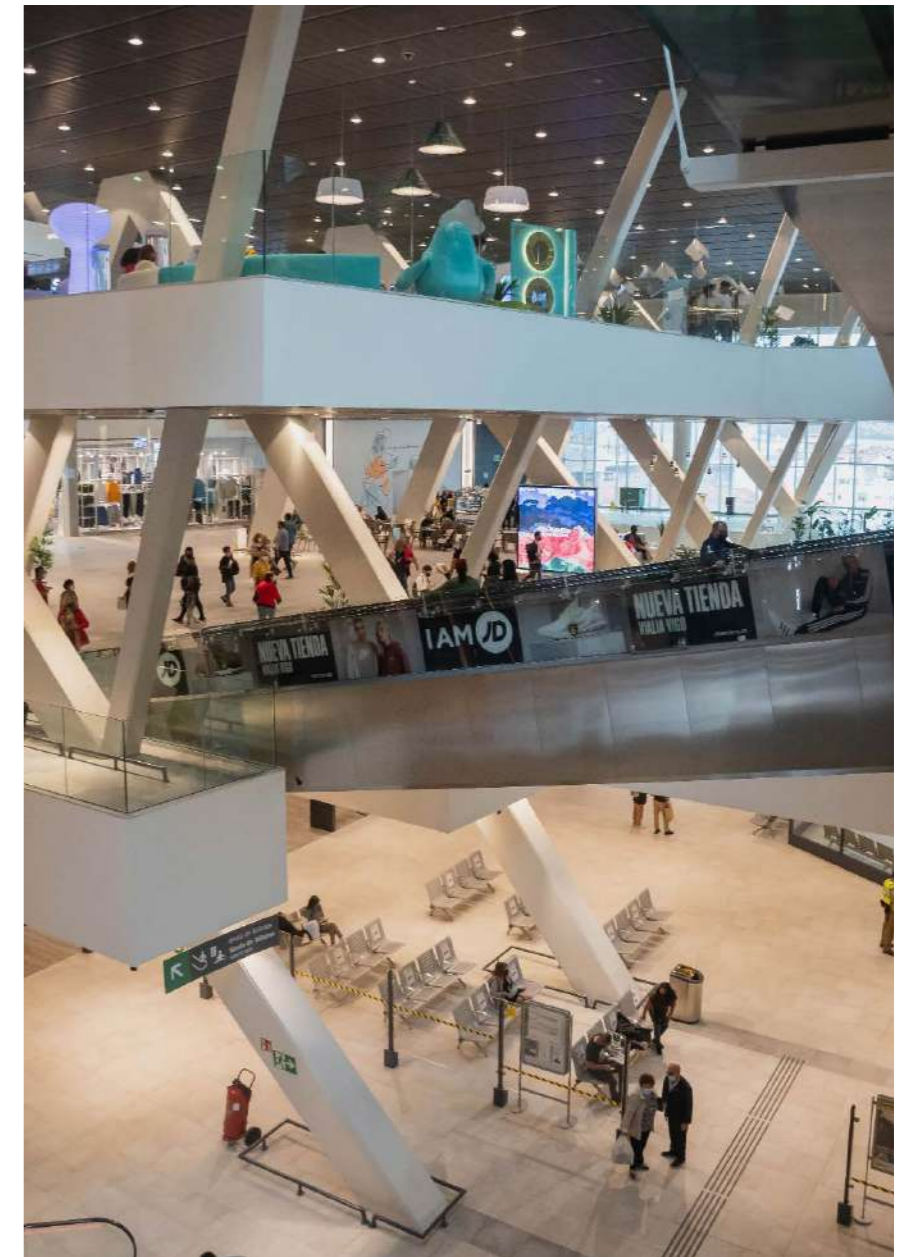
1000 emplois créés

pendant la phase de construction

2000 emplois directs et indirects

créés après l'ouverture

Plate-forme pour l'emploi :
17 500 inscriptions,
+375 offres publiées et plus de **250 000 visites.**



TRANSFORMER DES ENTREPÔTS EN UN CENTRE D'ARCHITECTURE ET DE DESIGN

ITALIE
DROPCITY



Ce projet de régénération urbaine à Milan conçu par l'architecte Andrea Caputo sera consacré à la revitalisation du quartier de la gare centrale et à la valorisation des métiers de l'architecture et du design.

Ici, nous allons rénover 40 000 mètres carrés situés sous les voies de la Gare Centrale sur environ deux kilomètres.

Ici nous accueillerons des galeries d'exposition, des ateliers de production, de menuiserie, de robotique et de prototypage avancé. Une zone importante sera consacrée à la recherche, à l'éducation et à l'installation de bureaux espace de coworking dédié aux métiers de design et architecture pour les professionnels du secteur. Le programme sera complété par une matériauthèque dédiée aux matériaux durables et une bibliothèque publique.



Un projet
culturel et social
enthousiasmant

10 000 m² situés sous
les voies de **la Gare
Centrale** seront rénovés

28 tunnels

**Une régénération
urbaine** déployé sur plus de
10 000 m²

La réhabilitation et la
transformation du site
sont rendues possibles grâce
au soutien de Grandi Stazioni
Retail et à la collaboration
d'institutions, d'associations de
quartier et d'acteurs majeurs.



DÉVELOPPER ET ACCOMPAGNER DES MARQUES FORTES

Nos équipes savent créer, faire évoluer et développer des marques de lieux pour qu'elles deviennent de véritables repères non seulement au niveau local mais aussi international.

Avec Alegro, Aushopping et Aquarelle, des marques que nous accompagnons déjà, nous nous engageons à ce que les expériences portées soient en phase avec les attentes des shoppers d'aujourd'hui et de demain. Nous veillons à ce que ces marques séduisent autant le grand public que les commerçants qui vont s'installer dans son périmètre et s'adaptent au mieux aux contextes locaux et nationaux.



AUSHOPPING



Aushopping (France)

Présente dans 52 retail parks en France, Aushopping est une marque souple qui s'adapte en fonction de la notoriété pré-existante du lieu ; elle se déploie aussi en labels pour répondre aux attentes des shoppers ; Aushopping events, Aushopping campus, Aushopping avantages, Aushopping s'engage et Aushopping services.



Alegro (Portugal)

Au Portugal, la marque Alegro est synonyme de forte valeur ajoutée dans le lieu où elle vient s'intégrer. Aujourd'hui déployée dans 5 centres commerciaux, son concept s'articule autour d'une triple expérience lifestyle : Play, Relax, Eat.



акварель

Aquarelle (Russie)

Nom d'un premier centre commercial en Russie créé en 2013, la marque Aquarelle a depuis été déployé sur 2 et bientôt 3 shopping centers. Emblématique d'un shopping urbain premium, safe et confortable, sa signature : "life in colors" valorise ses liens avec ses partenaires locaux.



Nous concevons, transformons
et construisons des espaces de vie
à usage mixte. Parce que nous voulons
qu'ils soient utiles et durables,
nous créons de la valeur pour nos clients
et la société en même temps.
Parlons-en ensemble !

NHOOD

243-245 rue Jean Jaurès
59650 Villeneuve d'Ascq
France
contact@nhood.com
